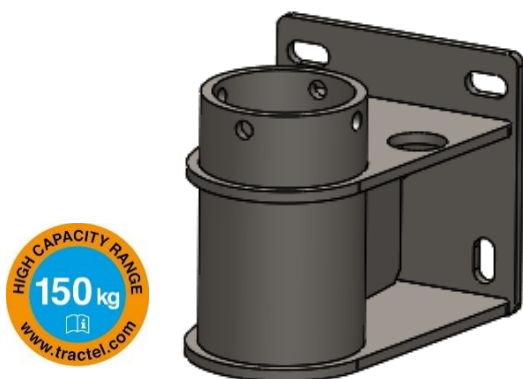


APPLICATION

L'embase inox murale déportée Davitrac™ ou Davimast™ est exclusivement destinée à être positionnée avec le Davitrac™ ou Davimast™ fabriqué par Tractel®. Cette embase permet au Davitrac™ ou au Davimast™ d'être installé en tout point sur une surface verticale. Elle est équipée de 2 points d'ancrage EPI de 150 kg chacun qui peuvent être utilisés par 2 opérateurs pour se sécuriser lors de l'installation du Davitrac™ ou Davimast™.



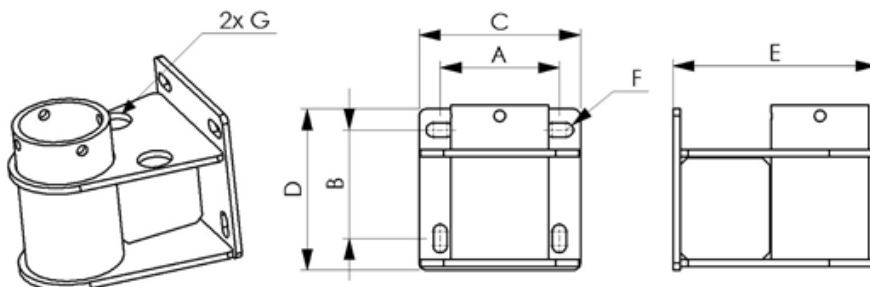
L'embase murale déportée Davitrac™ ou Davimast™ est fixée à une surface verticale avec 4 chevilles chimiques pour charge lourde de diamètre 16 mm.

Sa mise en œuvre se fait sans outils spécifiques et est simple et rapide.

Elle permet la rotation de la potence Davitrac™ ou du Davimast™ sur 360°.

CARACTERISTIQUES TECHNIQUES

- Matériel : inox 316 L
- Poids : 15.6 kg
- A : 170 mm
- B : 155 mm
- C : 230 mm
- D : 230 mm
- E : 291 mm
- F : 20 mm
- G : Point d'ancrage antichute



STANDARDS APPLICABLES

- EN795-A:2012 : Point d'ancrage antichute
- CEN/TS16415 : Multi utilisateur de 150 kg

PRODUITS EXISTANTS

Code	Description	Poids	Dimensions
218018	Embase inox murale déportée Davimast™ / Davitrac™	15.6 kg	230 x 230 x 291 mm

INFORMATIONS LOGISTIQUES

Code	Description	Code EAN	Poids (incl. emballage)	Dimensions emballage
218018	Embase inox murale déportée Davimast™ / Davitrac™	3600232180487	15.7 kg	230 x 230 x 291 mm